

MegaNC

NCdrive

Die universelle 4-Achs-Schrittmotorensteuerung

NCdrive ist eine PC-basierende CNC-Steuerung für Schrittmotoren zur Ausgabe von Takt- und Richtungssignalen für bis zu 4 Achsen mit unbegrenzter Bahnvoranschau.

Hiermit ermöglichen wir den Einsatz auf aktuellen Betriebssystemen und PC's ohne mit den Einschränkungen der Echtzeitfähigkeit von Windows leben zu müssen. Nutzen Sie mit NCdrive die Fähigkeiten, die in Ihrer Maschine stecken für eine zügige Bearbeitung im 2 1/2D- und 3D-Bereich.

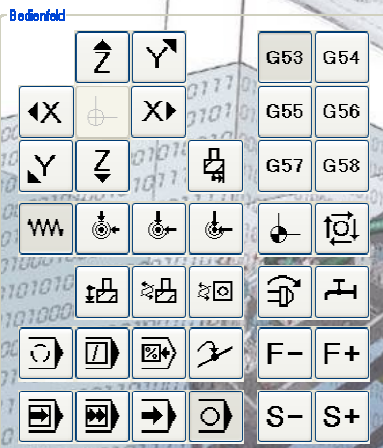
Durch den modularen Aufbau der NCdrive-Software stehen verschiedene Möglichkeiten zur Bedienung der vorhandenen Maschine zur Verfügung. Die Bandbreite reicht dabei von einer umfangreichen Handbedienung mit integrierten Bearbeitungsmakros und DIN-Programm-Import und -Interpretation bis zur kompletten 2D/3D-CAD/CAM Suite.

Durch die Integration von potential getrennten Eingängen und Relaisausgängen sind auch Schaltvorgänge für Zusatzeinrichtungen möglich.

Die Handsteuerung zum direkten DNC-Betrieb der Maschine ist auch Teil des CAD/CAM-Werkzeugs MegaNC, das mit NCdrive um eine weitere leistungsfähige Schnittstelle zur direkten Maschinensteuerung erweitert wird.

NCdrive ist mit Schrittmotorenstufen kompatibel die mit Takt- und Richtungssignalen angesprochen werden (PCNC-kompatibel).

- EAS
- Emis GmbH (SMC-Schrittmotorsteuerkarten)
- Haase
- HSE (PCdreh)
- ISEL C142
- KOSY, Fa. MAX computer GmbH
- Optimum
- STEP-FOUR GmbH
- Wabeco



EINE ÜBERSICHT DER FUNKTIONEN

NCdrive-Controller

- moderne Prozessorarchitektur
- interne Variante für KOSY-Systeme und ISEL C142
- externe Variante mit zusätzlichen Ein- und Ausgängen zum Ansteuern beliebiger Schrittmotorendstufen über Takt- und Richtungssignalen
- SMC-Schrittmotorkarten der Fa. Emis GmbH werden unterstützt

max. Anzahl Achsen
4 (simultan interpolierend)

Schrittfrequenz
8, 16 oder 32 kHz

Schrittmotorausgänge
4 x Takt/Richtung, Boost, Stromabsenkung (TTL)

zus. Schaltausgänge
4 x Reed-Relais (max. 1 A, 48 V, 15 W)

Analogausgang
0 - 5 V DC, PWM

zus. Eingänge
8 x Optokoppler (5 V AC/DC, bidirektional)

PC-Schnittstelle
RS-232, (USB über Adapter)

Stromversorgung
6 - 12 VDC (über Steckernetzteil, min. 250 mA)

Verfügbare Software-Schnittstellen
Programme nach DIN 66025, MegaNC

Features

- Individuell konfigurierbare Achsen
- Unbegrenzte Bahnvorausschau
- Radienkorrektur
- frei konfigurierbare Maschinenbefehle
- Werkzeuglängenmessung
- Werkzeugwechslerunterstützung
- Interpretation von DIN-Programmen
- Simulation der Werkzeugpfade
- Einzelsatz oder Blocksatzausführung
- Wiederanfahren nach Programmabbruch
- Berücksichtigung von Umkehrspiel
- Handzyklen

Systemvoraussetzungen

Intel oder AMD-CPU ab ca. 600 MHz
Windows 2000/XP
serielle Schnittstelle am PC (RS232) oder USB-Adapter

Lieferumfang

NCdrive-Controller mit Steckernetzgerät
NCdrive-Software (Handbedienung und DIN-Import)
D-SUB Kabel 9-pol., ST/BU, 1,8m

NCdrive-Adapter

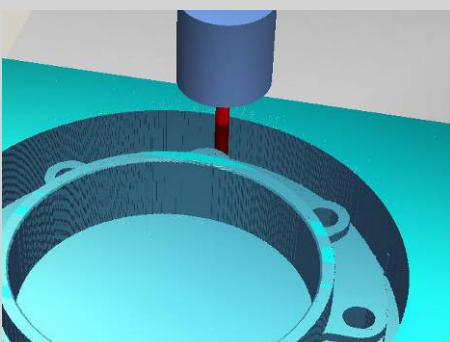
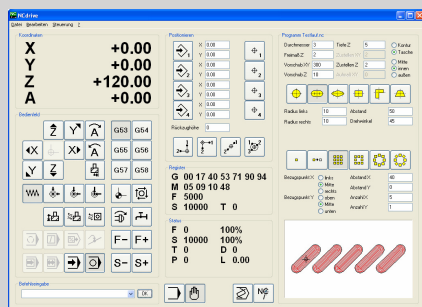
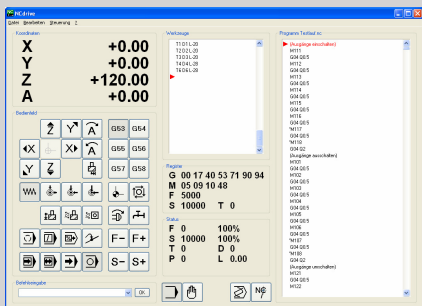
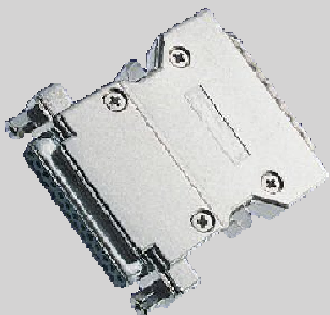
- vorhandene Standardbelegungen für Maschinen der Hersteller:
STEP-FOUR
Haase
EAS
- Anschlußmöglichkeit für Standardkabel
- keine Lötarbeiten notwendig

NCdrive-Software

- Handbedienung und Automatikbetrieb
- Import von Programmen nach DIN 66025
- Routinen zur komfortablen Nullpunktbestimmung
- Nullpunktverwaltung
- Werkzeugwechsler- und Kühlmittelsteuerung
- Steuerung von drei Linearachsen und einer Drehachse
- Grafische Werkzeugverwaltung
- Verfahren der Maschine über Cursortasten oder Maus
- Umfangreiche Funktionen zur manuellen Bearbeitung von Konturen und Taschen
- Flexible Anordnungen von Konturen und Taschen
- Bequeme Hotkeybedienung möglich

Simulation mit NCLyzer light

- OPL-Simulation zur Kontrolle der Verfahwege
- 3D-Darstellung von Werkstück und Werkzeug
- Fehleranzeige und Programmvorschau
- optional auch mit Vorschuboptimierung, Mehrseitenbearbeitung und Fehleranalyse



ÜBERSICHT DER FUNKTIONEN

**MegaCAD Competence Center
4CAM GmbH**
Hauptstr. 18 - 86756 Reimlingen

Tel: 09081-8050670
Fax: 09081-80506767
megacad@4cam.de
www.4cam.de