

## Schulungsinhalte

### Allgemein

- Pfade für Zeichnungs-, und Baugruppendateien direkt über einem Dialog angegeben

### 2D Allgemein

- Anlegen einer Favoritenliste bei Schraffur.
- Eingabe von inkrementellem Wert bei parallel Linien.
- Koordinatenanzeige beim Arbeiten per Symbol ein- / und ausschalten.
- Systemliniengitter per Funktion ein- / und ausblenden.
- Gespeicherte Werte im Eingabefeld bei den 2D Standard-, Sonderformen
- Drag & Drop Funktion:
  - Durchmesser-, Radius-, Abstandswert bei Kreisen / Bögen kopieren.
  - Erstellen von parallelen Linien.

### 3D Allgemein

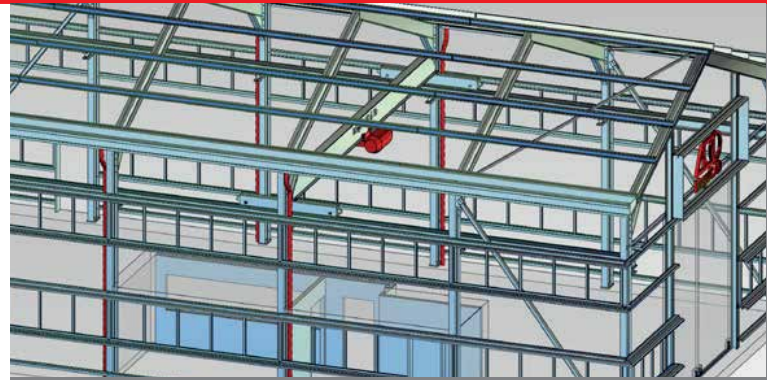
- Kollisionsprüfung:
  - Zwei Gruppen mit einem Mindestabstand bestimmen.
  - Optional nur sichtbare Elemente prüfen.
- Optional eine Attributen-Farbe bei der Materialdefinition hinterlegen.
- Bohrung in der Z-Achse spiegeln, beim Anlegen einer einzelnen Bohrung oder freie Set.
- Anlegen und aufrufen mehrerer Arbeitsebenen.
- Optionsauswahl zum Speichern von Konstruktionen aus dem 2D-Arbeitsblatt heraus
- Drag & Drop:
  - 3D Bohrung direkt verschieben.
  - Linien, Kreise und Bögen als Prisma Fläche aufziehen.
  - Arbeitsebenen über einen Dialog ändern.

### Metall 2D

- Angepasster Stahlbaudialog der 2D Profile, an den 3D Profilen.
- 2D Profile per Drag & Drop verlängern und kürzen.
- Gehrungswinkel am 2D Profile per Drag & Drop bestimmen.

### Metall 3D

- **Profile:**
  - Favoriten in der Profilauswahl anlegen.
  - Profilauswahl durch Filter eingrenzen.
  - Eckenauswahl der Profilrahmen (90°) können verändert werden. (Stoß /Gehrung)
  - Profile können miteinander auf Gehrung getrimmt werden.
  - Profile können an einer Fläche getrimmt werden.
  - Drag & Drop Funktion:
    - Zwei Profile verbinden
    - Profil auf Fläche trimmen
    - Profil Connect
    - Profil Trennen
    - Profile auflösen (Profile über Polyline erstellt)
- **Geländer Generator:**
  - Handlauf ohne einen Handlaufhalter erstellen.
  - Geländerfüllung mit optionalem Halter.
- **ProfilConnect:**
  - Verbindungseinstellungen speichern und laden.
  - Es können alle Profiltypen, unabhängig vom Winkel verwendet werden. (Platte)



### Update-Schulung

Die MegaCAD Update-Schulung stellt Ihnen neue Funktionen und Features vor und vermittelt Ihnen die aktuelle Arbeitsweise in MegaCAD. Anhand geeigneter und praxisnaher Beispiele zeigen wir Ihnen die Stärke und die Möglichkeiten der Neuerungen im Detail.

### Vorkenntnisse

PC-Grundkenntnisse und Basiswissen im Umgang mit Microsoft Windows. Ausreichende MegaCAD 3D Kenntnisse.

### Termine

- 22.03.2024 von 09.00 bis 13.00 Uhr
- 05.04.2024 von 12.00 bis 16.00 Uhr
- 29.04.2024 von 09.00 bis 13.00 Uhr
- 06.05.2024 von 12.00 bis 16.00 Uhr
- 24.05.2024 von 09.00 bis 13.00 Uhr

### Dauer und Kurszeiten

1 Tag, jeweils 4 Stunden, nach 2 Stunden 15 Min. Pause

### Termine, Fragen, Buchungen

Mehr Informationen, Termine und Buchungsmöglichkeiten finden Sie in der MegaCADemy auf [www.megacad.de](http://www.megacad.de).

Wir helfen Ihnen auch persönlich weiter, beantworten Ihre Fragen oder unterstützen Sie bei Ihrer Buchung. Rufen Sie uns gerne an!

### Treppen:

- Materialauswahl für Stufen.
- Oberes Podest deaktivierbar
- Stufenbefestigung **Stückliste**

### Stückliste

- Filtereigenschaften setzen.
- Direkter Druck aus der Stückliste.
- Neuer Schalter zum Wechseln in den Experten-Modus (alle Optionen im Stücklisten Dialog werden angezeigt.)